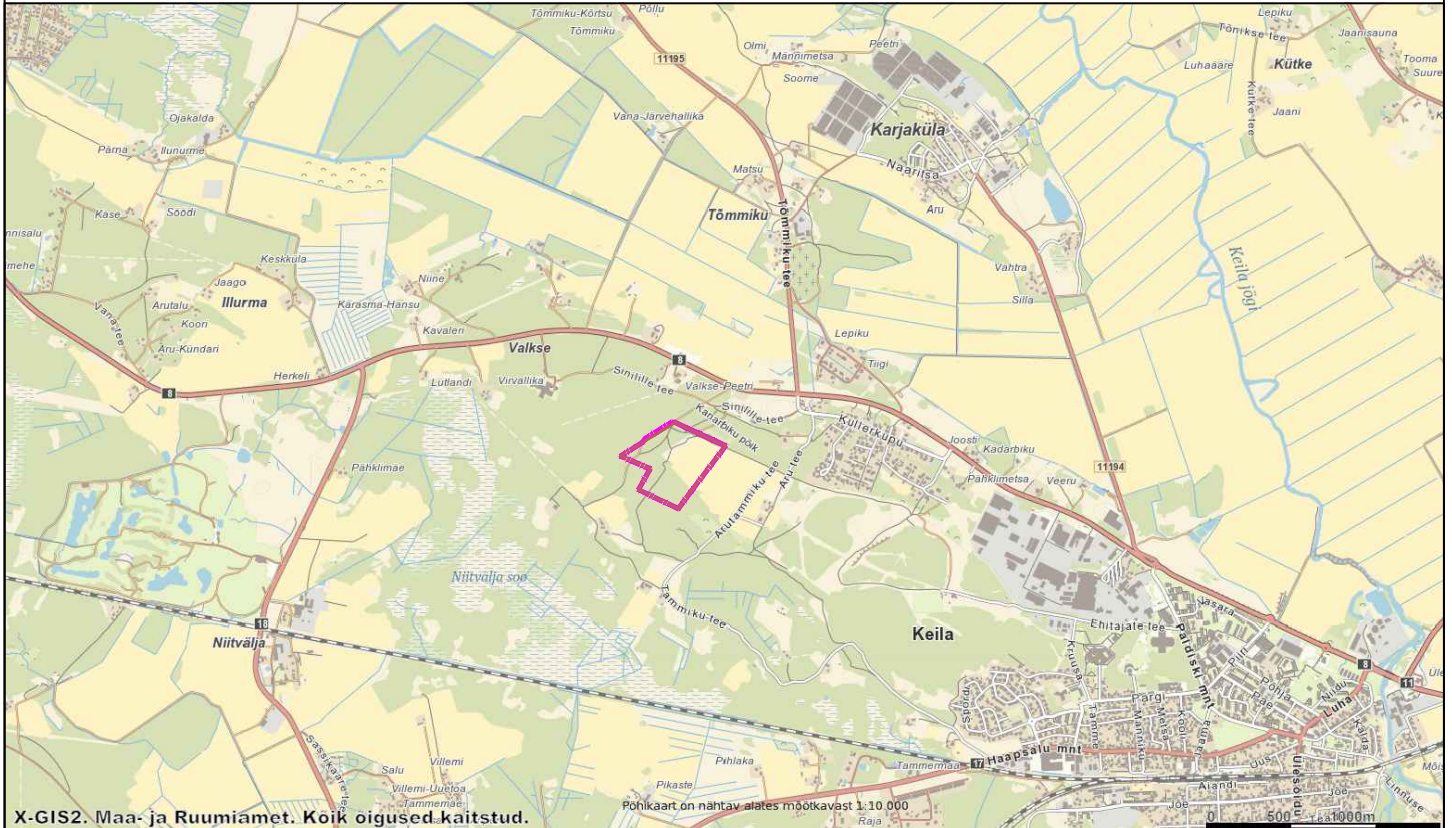




SITUATSIOONISKEEM



Planeeritava ala piir vastavalt algatamise korraldusele

Planeeritava ala piir

MÄRKUSED:

- Alusena on kasutatud Maa- ja Ruumiameti geoportaalist pärinevat põhikaarti.



Valkse külas Raudsepa katastriüksuse ja lähiala detailplaneering

Plannum OÜ
www.plannum.ee// Tartu mnt 84a, Tallinn

Projektijuht/planeerija:
Liina Ollema

Koordinaator:
Jaanus Aavik

Asukoht:
Lääne-Harju vald
Planeeringu koostamise korraldaja:
Lääne-Harju Vallavalitsus
Planeeringu koostamisest huvitatud isik:
Oblekuva-Obriku
Põllumajandussaadused OÜ

Joonise nimetus:
Situatsiooniskeem

Töö nr:
40-202408

Kuupäev:
05.01.2026

Mõõtkava
-

Joonise nr:
1